



清水山Ⅱ分譲

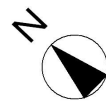
H棟

4LDK

敷地面積 203.30 m² 61.50 坪

建物面積 110.14 m² 33.32 坪

南面にLDと和室の大空間



公道10m

道路境界線 3,001

販売価格 **3,820** (税込) 万円

大型バルコニー

3台駐車

対面キッチン

収納豊富



* イメージパース



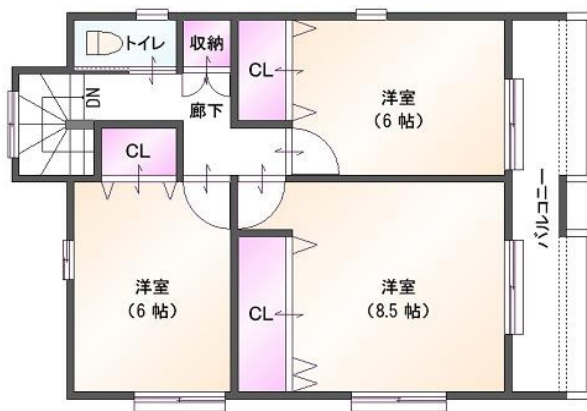
LDK



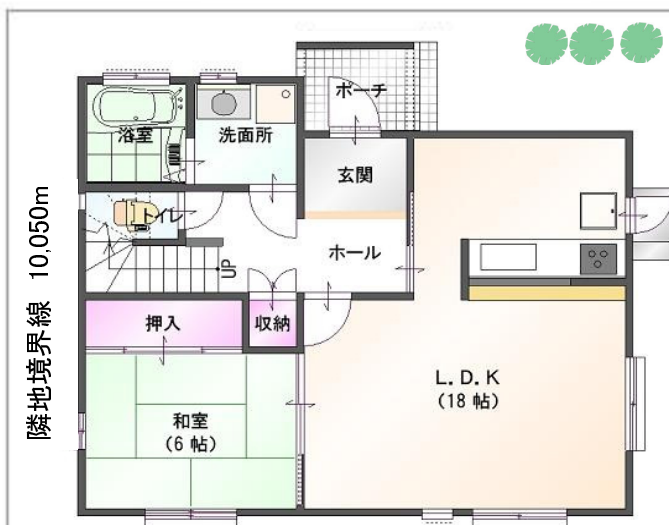
キッチン



外観



隣地境界線 12,751



隣地境界線 16,325

隣地境界線 14,244m

隣地境界線 24,114m



(株)いのうえ住宅産業

470-0124

愛知県日進市浅田町上納56番地11



0120-029-174

* 平面、外観、外構、設備などは工事施工上の都合により一部変更となる場合がありますので、現況優先とします。