

『全邸南向き』の陽当り良好でバリエーション豊かな全5邸をご覧下さい!

全室照明器具・キッチンユニット収納付 全邸駐車2台可

A棟 4LDK 4,460万円 (税込)

■敷地面積/163.71m²(49.52坪)
■建物面積/107.28m²(32.45坪)

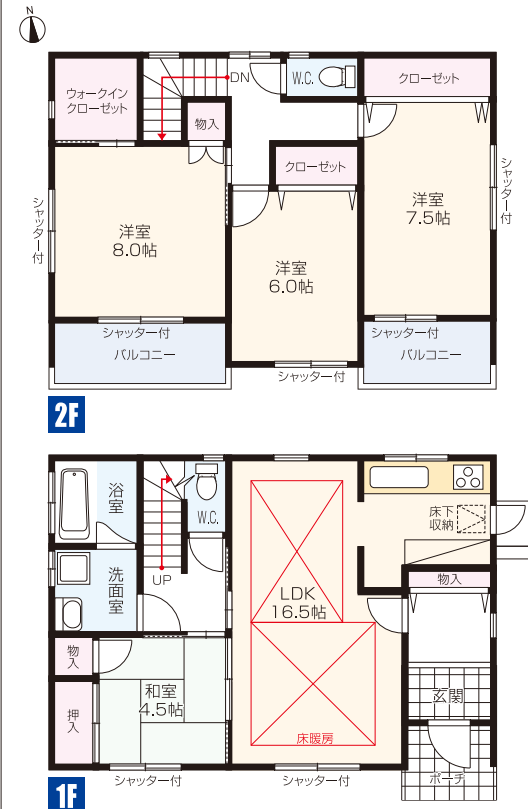
- 稀少な南向き角地!! 開放感抜群で陽当たり良好!
- ゆとりのLDK19帖は和室6帖と続き間でさらに広々。
- 南面ワイドバルコニーは便利な屋根付きで、2Fにもシャッターが付いています。



B棟 4LDK 4,280万円 (税込)

■敷地面積/152.79m²(46.21坪)
■建物面積/108.50m²(32.82坪)

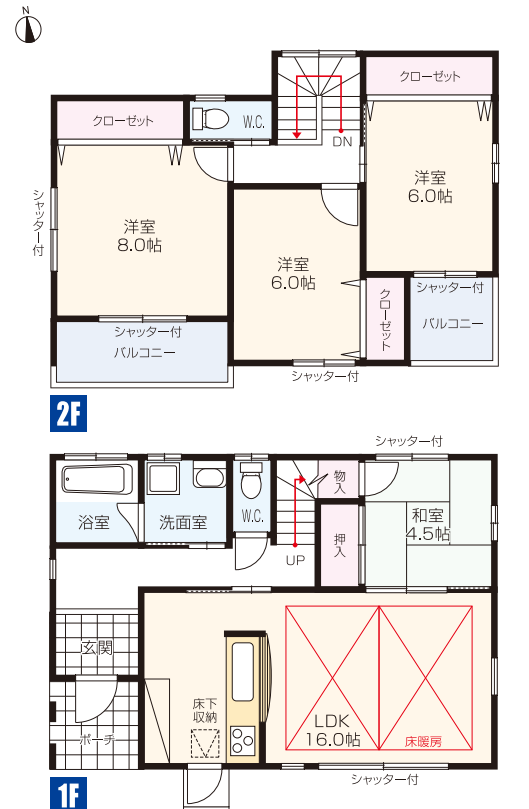
- 2Fには8帖と7.5帖の洋室がある贅沢な間取り。
- リビングと和室と2階全室が南向きで1日中明るく過ごせます。
- 2F8帖のウォークインクローゼットをはじめ物入れ・収納豊富。



C棟 4LDK 4,220万円 (税込)

■敷地面積/152.65m²(46.17坪)
■建物面積/105.18m²(31.82坪)

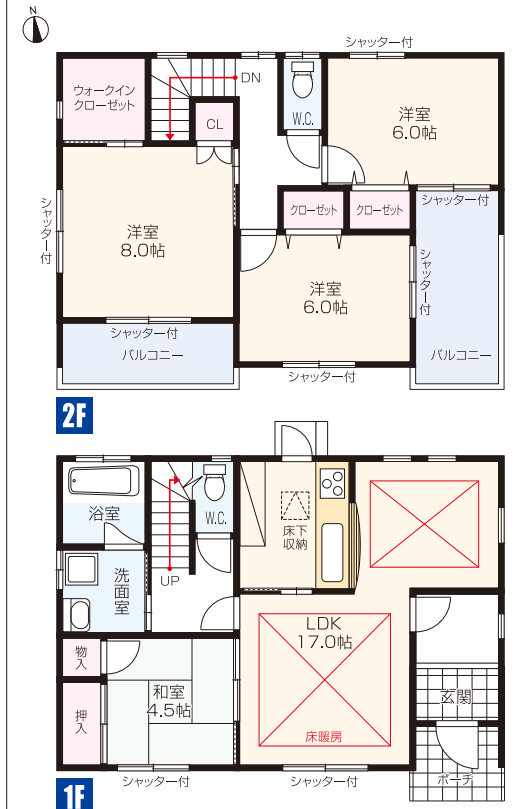
- 開放的な対面キッチンは便利な勝手口付。
- 全室南向きで陽当たりも抜群です。
- ゆとりのLDK16帖は和室4.5帖と続き間で広々過ごせます。



D棟 4LDK 4,180万円 (税込)

■敷地面積/152.49m²(46.12坪)
■建物面積/104.35m²(31.56坪)

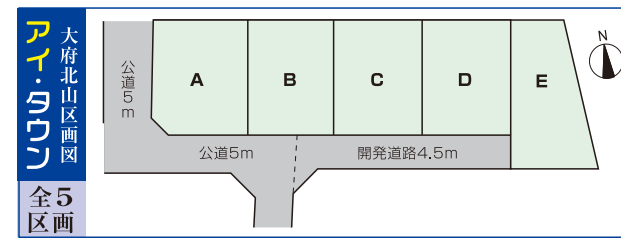
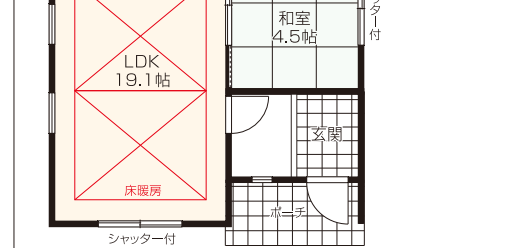
- リビングを通過して2Fに上がる間取りは家族のコミュニケーション◎。
- 2Fは全室バルコニー付きで大きい窓は全てシャッター付です。
- 洋室8帖にはウォークインクローゼットですっきりした主寝室が可能です。



E棟 4LDK 3,980万円 (税込)

■敷地面積/163.83m²(49.55坪)
■建物面積/105.17m²(31.81坪)

- 広い2.75帖の洗面室は使い勝手が良く家事動線もバッチリ。
- 南面ワイドバルコニーは急な雨にも困らない便利な屋根付き。
- 対面キッチンは勝手口とユニット収納が付いて使い勝手抜群。



アイ・タウン大府北山 物件概要

- 所在地/愛知県大府市北山町三丁目21番7.他 ● 交通/東海道本線「共和」駅徒歩約23分 ● 地目/宅地 ● 用途地域/第一種中高層住居専用 ● 建ぺい率/60% ● 容積率/150% ● 駐車場/2台 ● 道路/南側公道5m・開発道路4.5m、西側公道5m ● 設備/上・下水道・都市ガス・電気(中部電力) ● 総戸数/5戸 ● 販売戸数/5戸 ● 構造/木造2階建 ● 学区/北山小学校・大府北中学校 ● 完成/平成22年7月完成予定

分譲住宅情報

新築分譲住宅 全8戸 (限2邸) 南向きとゆったり配置で陽当たり良好!! ゆとりの敷地50坪以上!! 緑豊かな閑静な住宅街!! 駐車3台可

D棟 4LDK 4,060万円 (税込)

■敷地面積/166.53m²(50.38坪)
■延床面積/102.70m²(31.07坪)

全室照明器具
キッチンユニット収納付

●所在地/名古屋市中区東区清水山336 ●交通/市バス「有松町清水山」駅徒歩約3分 ●地目/宅地 ●用途地域/第一種中高層住居専用 ●建ぺい率/40% ●容積率/80% ●駐車場/3台 ●道路/南側公道10m ●設備/上・下水道・都市ガス・電気(中部電力) ●総戸数/8戸 ●販売戸数/2戸 ●構造/木造2階建 ●完成/平成22年5月

新築分譲住宅 全3戸 (限1邸) 全室南向き! 中庭のある家! 駐車3台可能! 収納豊富!

新築分譲住宅 全3戸 (限1邸) 水広下 最終分譲新価格

A棟 4LDK 3,680万円 (税込)

■敷地面積/152.82m²(46.22坪)
■延床面積/116.61m²(35.27坪)

全室照明付 全室カーテン付
キッチンユニット収納付
制震装置 J-ダンパー付

●所在地/名古屋市中区東区清水山336 ●交通/市バス「有松町清水山」駅徒歩約3分 ●地目/宅地 ●用途地域/第一種中高層住居専用 ●建ぺい率/40% ●容積率/80% ●駐車場/1戸 ●建ぺい率/40% ●容積率/80% ●地目/宅地 ●用途地域/第一種中高層住居専用 ●設備/上・下水道・都市ガス・電気(中部電力) ●総戸数/3戸 ●販売戸数/2戸 ●構造/木造2階建 ●完成/平成21年3月 ●学区/公道東・南側 ●学区/大清水小学校・鎌倉台小学校

新築分譲住宅 全4戸 駅近! 買物近! 学校近! 公園近!

「高橋須賀駅」徒歩3分、「ヤマナカ」徒歩2分、「横須賀小」徒歩7分

平成22年9月完成予定 全てが揃った稀少物件を「新発表」

D棟 4LDK 3,430万円 (税込)

■敷地面積/137.77m²(41.67坪)
■延床面積/101.04m²(30.56坪)

全室照明器具
キッチンユニット収納付

●所在地/東海市高橋須賀町6丁目60 ●交通/名鉄河和線「高橋須賀」駅徒歩約3分 ●地目/宅地 ●用途地域/第一種中高層住居専用 ●建ぺい率/60% ●容積率/150% ●駐車場/2台 ●道路/西側公道6m、北側公道5m ●設備/上・下水道、都市ガス、中部電力 ●総戸数/4戸 ●販売戸数/4戸 ●構造/木造2階建 ●完成/平成22年9月予定